

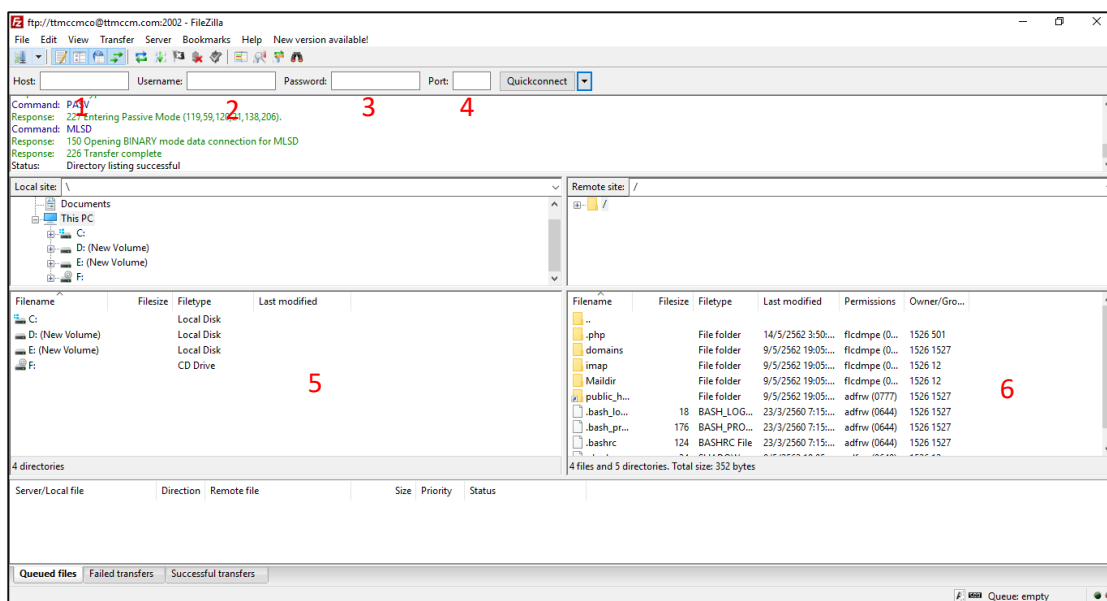
ภาคผนวก ข

คู่มือการใช้งานเซิร์ฟเวอร์ และฐานข้อมูล

คู่มือการใช้งานเซิร์ฟเวอร์ และฐานข้อมูล

ระบบบริหารคลินิกแพทย์แผนไทยเชียงใหม่การนำโปรแกรมไฟล์ซีลลา (Filezilla) เข้ามาช่วยในการจัดการไฟล์ข้อมูลบนเซิร์ฟเวอร์ (Server) และฐานข้อมูล ซึ่งมีการใช้งาน ดังนี้
คู่มือสำหรับจัดการไฟล์ข้อมูลบนเซิร์ฟเวอร์

1. หน้าโปรแกรมไฟล์ซีลลา สำหรับใส่ข้อมูลโฮสต์ (Host) ชื่อผู้ใช้ (username) รหัสผ่าน (Password) และพอร์ต (Port)



ภาพ ข.1 หน้าจอโปรแกรมไฟล์ซีลลาสำหรับใส่ข้อมูลโฮสต์ รหัสผ่าน และพอร์ต

หมายเลข 1 ช่องสำหรับใส่โฮสต์เพื่อเข้าสู่ระบบ

หมายเลข 2 ช่องสำหรับใส่ข้อมูลชื่อผู้ใช้

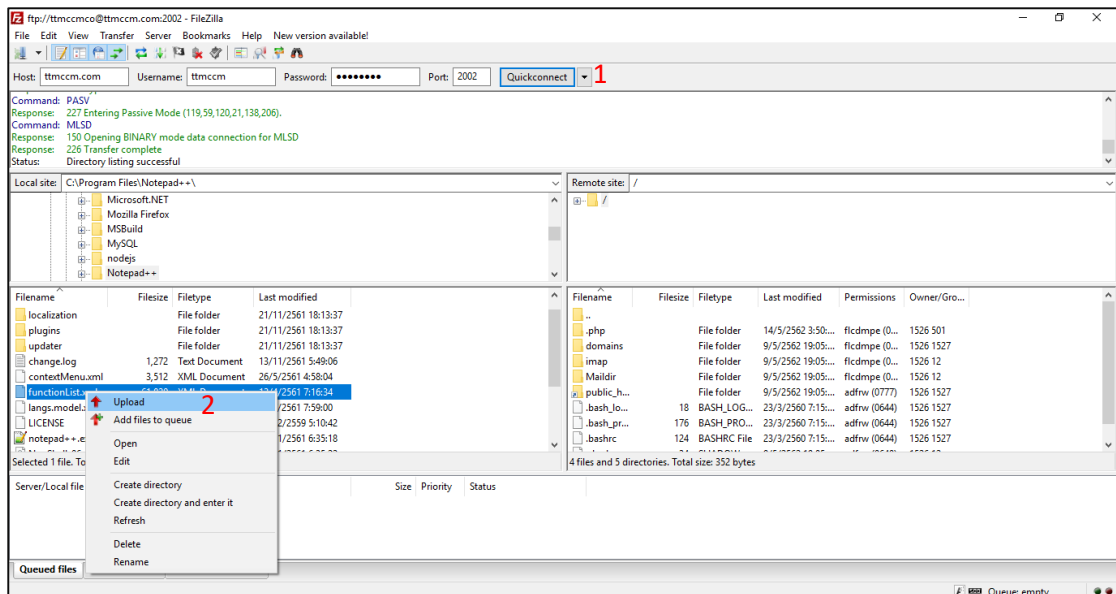
หมายเลข 3 ช่องสำหรับใส่ข้อมูลรหัสผ่าน

หมายเลข 4 ช่องสำหรับใส่ข้อมูลพอร์ต

หมายเลข 5 เป็นส่วนสำหรับเลือกโฟลเดอร์และไฟล์เพื่ออัปโหลดบนเซิร์ฟเวอร์

หมายเลข 6 เป็นส่วนสำหรับจัดการโฟลเดอร์และไฟล์เมื่ออัปโหลดบนเซิร์ฟเวอร์ไปแล้ว

2. หน้าจออัปโหลดข้อมูลลงบนเซิร์ฟเวอร์

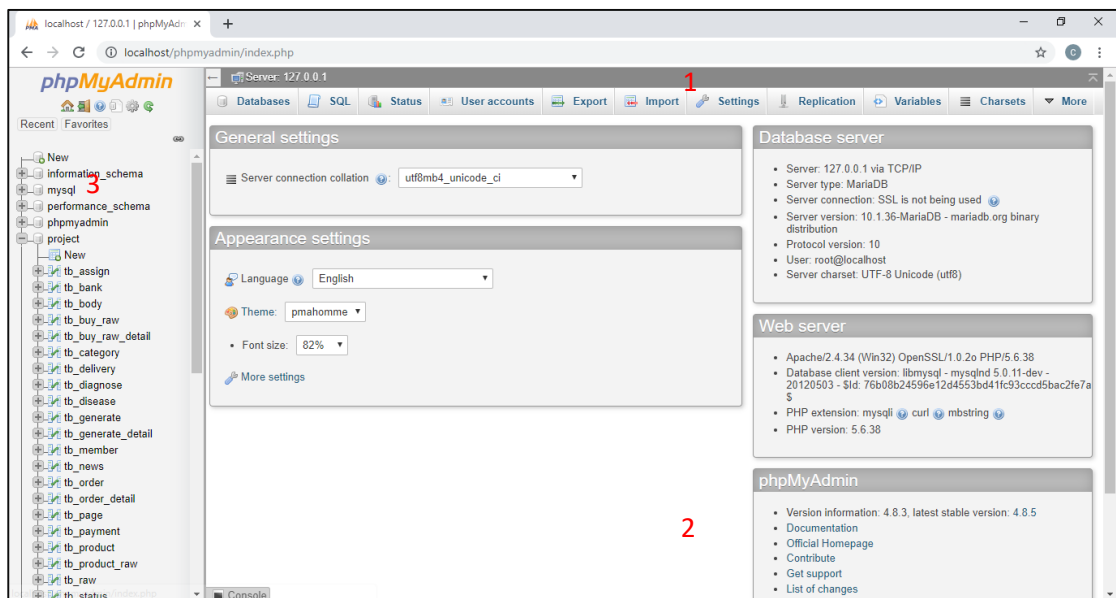


ภาพ ข.2 หน้าจออัปโหลดข้อมูลลงบนเซิร์ฟเวอร์

หมายเลข 1 ทำการกรอกข้อมูลตามขั้นตอนตาม ภาพ ข.1 แล้วกดเชื่อมต่อ (connect)

หมายเลข 2 คลิกขวาที่โฟลเดอร์หรือไฟล์ที่ต้องการอัปโหลด จากนั้นคลิกอัปโหลด (upload)

คู่มือสำหรับจัดการฐานข้อมูลบนเซิร์ฟเวอร์

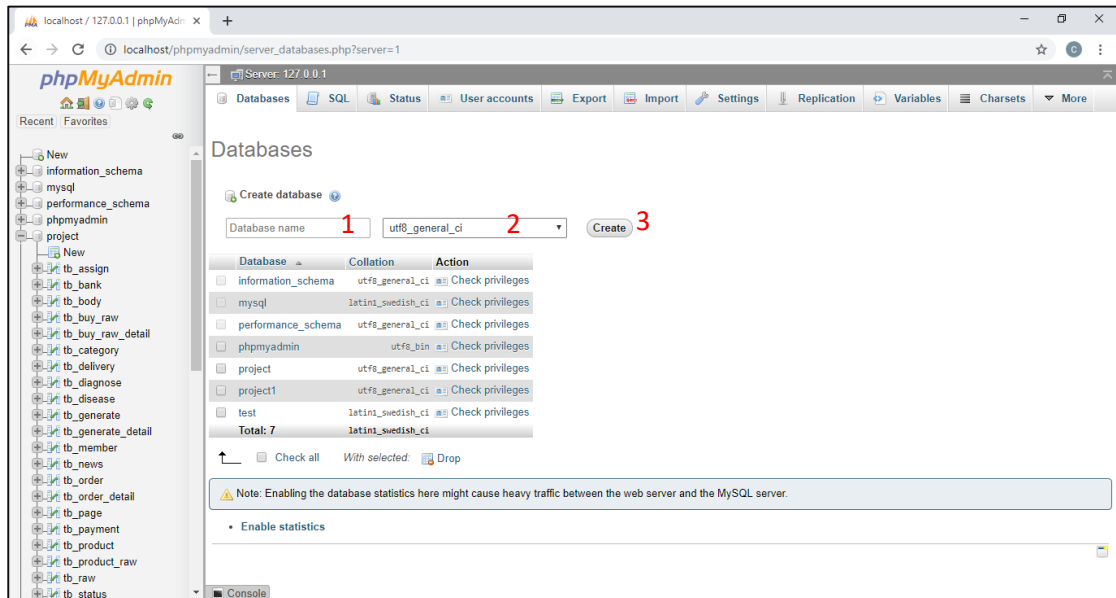


ภาพที่ ข.3 หน้าแสดงขั้นตอนการเพิ่มฐานข้อมูล ขั้นตอนที่ 1

หมายเลข 1 แสดงที่อยู่ในการเรียกใช้งานโปรแกรมจำลองฐานข้อมูล

หมายเลข 2 แสดงหน้าต่างการทำงานของโปรแกรมทั้งหมด

หมายเลข 3 กดปุ่ม New เพื่อสร้างฐานข้อมูลใหม่

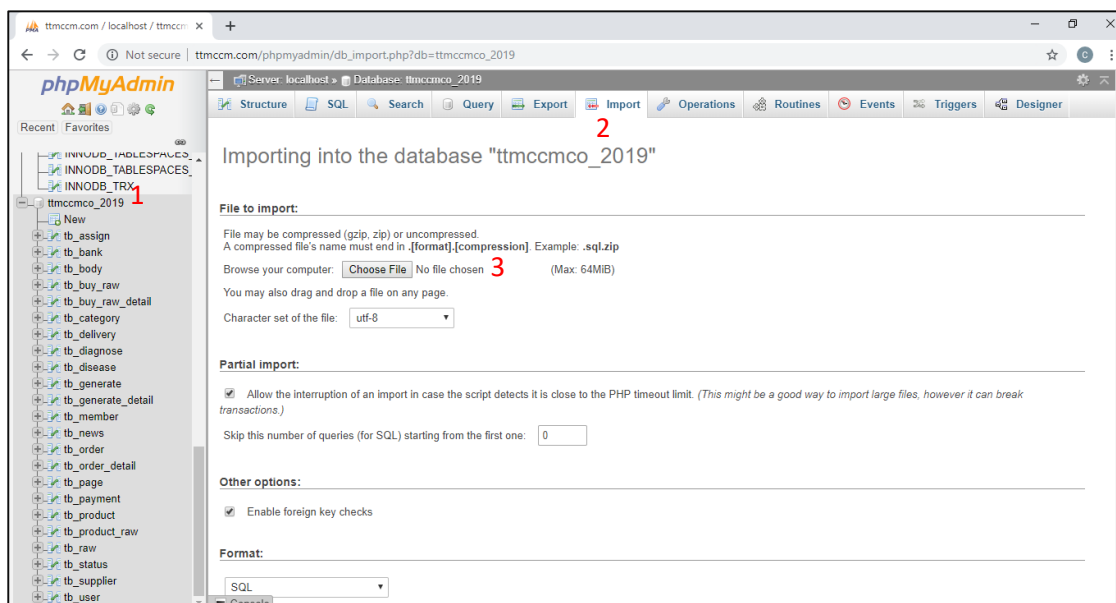


ภาพที่ ข.4 หน้าแสดงขั้นตอนการเพิ่มฐานข้อมูล ขั้นตอนที่ 2

หมายเลข 1 กรอกชื่อฐานข้อมูล ชื่ออื่นตามที่ต้องการ

หมายเลข 2 เลือกคอลเลกชันเป็น utf8_general_ci เพื่อให้สามารถอ่านภาษาไทยได้

หมายเลข 3 กดปุ่ม Create เพื่อสร้างฐานข้อมูล

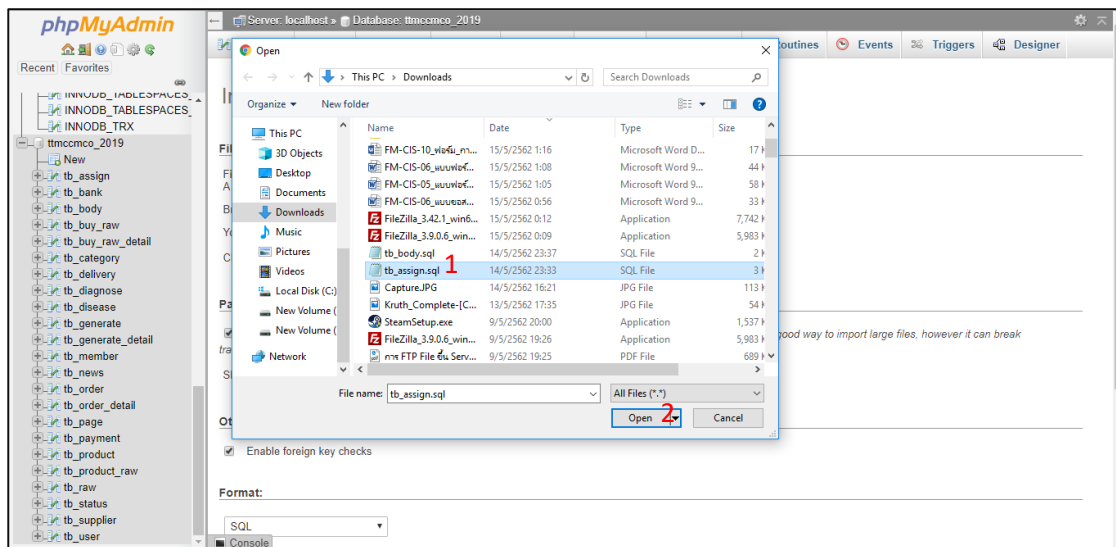


ภาพที่ ข.5 หน้าแสดงขั้นตอนการเพิ่มฐานข้อมูล ขั้นตอนที่ 3

หมายเลข 1 ได้ชื่อฐานข้อมูลที่เพิ่มในขั้นตอนที่ 2

หมายเลข 2 กด Import เพื่อเพิ่มฐานข้อมูลจากไฟล์ SQL

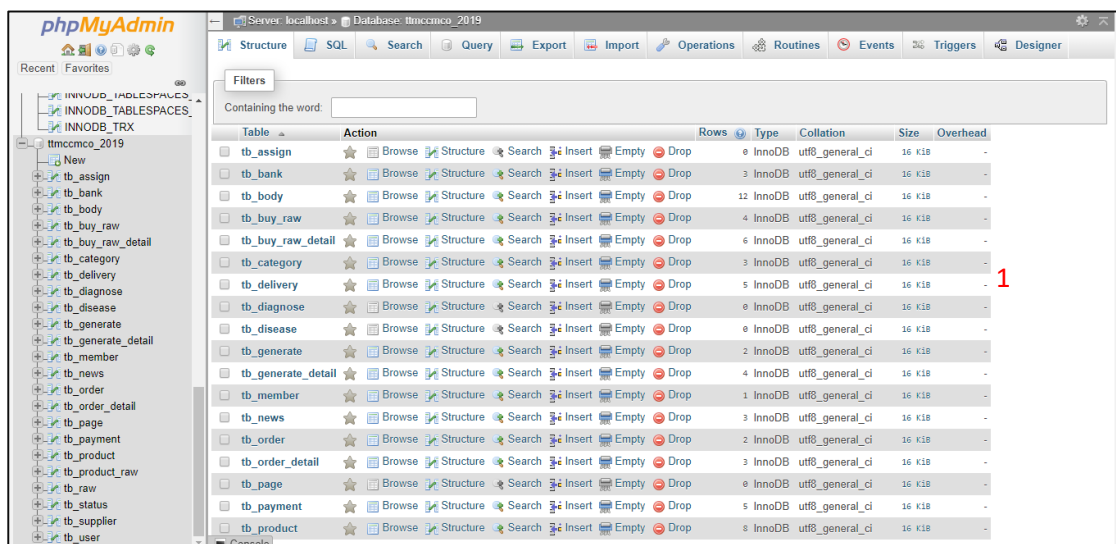
หมายเลข 3 กดปุ่มเลือกไฟล์



ภาพที่ ข.6 หน้าแสดงขั้นตอนการเพิ่มฐานข้อมูล ขั้นตอนที่ 4

หมายเลข 1 กดเลือกไฟล์ฐานข้อมูลโปรแกรม

หมายเลข 2 กดปุ่ม Open



ภาพที่ ข.7 หน้าแสดงขั้นตอนการเพิ่มฐานข้อมูล ขั้นตอนที่ 5

หมายเลข 1 แสดงฐานข้อมูลทั้งหมดของโปรแกรม